

AD 2.1 INDICADOR DE LUGAR -
NOMBRE DEL AERÓDROMOMMES - ENSENADA
AEROPUERTO INTERNACIONAL
GRAL. DIV. P. A. ALBERTO L. SALINAS CARRANZA

AD 2.2 - DATOS GEOGRÁFICOS Y ADMINISTRATIVOS DEL AERÓDROMO

1	Coordenadas del ARP y emplazamiento en el AD:	314742.9N 1163613.35W al centro de la pista
2	Dirección y distancia desde la ciudad:	5 KM al SE
3	Elevación/temperatura de referencia:	20 M (66 FT) /
4	Ondulación Geoidal en AD PSN ELEV:	NIL
5	Variación magnética/Cambio anual:	13° E /
6	Administración: Dirección: Teléfono: Fax: Telex:	Fuerza Aérea Mexicana (FAM)
7	Tipo de tránsito permitido:	IFR/VFR
8	Observaciones:	NIL

AD 2.3 - HORAS DE FUNCIONAMIENTO

1	AD:	
2	Aduanas e inmigración:	HJ
3	Dependencias de Sanidad:	
4	Oficina de notificación AIS:	
5	Oficina de notificación ATS (ARO):	NIL
6	Oficina de notificación MET:	
7	ATS:	HJ
8	Abastecimiento de combustible:	
9	Servicios de escala:	NIL
10	Seguridad:	H24
11	Descongelamiento:	NIL
12	Observaciones:	Las extensiones de servicios fuera del horario de operación ordinario, serán autorizadas de acuerdo a lo establecido en el Reglamento de la Ley de Aeropuertos Artículo 91.

AD 2.4 – SERVICIOS E INSTALACIONES PARA CARGA Y MANTENIMIENTO

1	Instalaciones de manipulación de la carga:	NIL
2	Tipos de combustible/lubricante:	AVGAS 100/130 / TURBOSINA JET A-1
3	Instalaciones/capacidad de abastecimiento:	JET A-1 Camión cisterna 650 L/MIN Dispensador automotriz 1100 L/MIN 2 Dispensador estacionario 105 L/MIN 100/130 Camión cisterna 300 L/MIN (2)
4	Instalaciones de descongelamiento:	NIL
5	Espacio de hangar para aeronaves visitantes:	NIL
6	Instalaciones para reparación de aeronaves visitantes:	NIL
7	Observaciones:	NIL

AD 2.5 - INSTALACIONES Y SERVICIOS PARA PASAJEROS

1	Hoteles:	Hoteles en la ciudad
2	Restaurantes:	Sí
3	Transporte:	Taxis
4	Instalaciones y servicios médicos:	Primeros auxilios. Hospitales en la ciudad
5	Oficinas Bancarias y de correos:	NIL
6	Oficina de turismo:	NIL
7	Observaciones:	NIL

AD 2.6 - SERVICIOS DE SALVAMENTO Y EXTINCIÓN DE INCENDIOS

1	Categoría del AD para la extinción de incendios:	CREI categoría disponible
2	Equipo de salvamento:	Equipo de protección principal.
3	Capacidad para retirar aeronaves inutilizadas:	No disponible
4	Observaciones:	NIL

AD 2.7 - DISPONIBILIDAD SEGUN LA ESTACION DEL AÑO - REMOCION DE OBSTÁCULOS EN LA SUPERFICIE

1	Tipos de equipo de limpieza:	NIL
2	Prioridades de limpieza:	Corte de maleza
3	Observaciones:	NIL

AD 2.8 - DATOS SOBRE PLATAFORMAS, CALLES DE RODAJE Y EMPLAZAMIENTOS/POSICIONES DE VERIFICACIÓN DE EQUIPO

1	Superficie y resistencia de la plataforma:	COMERCIAL: 4400 M ² , 34 600 KG GENERAL: 34 600 KG
2	Anchura, superficie y resistencia de las calles de rodaje	Rodaje A: 12 M / PCN / ASPH / 34 600 KG Rodaje B: 15 M / PCN / ASPH / 34 600 KG
3	Emplazamiento y elevación ACL:	NIL
4	Puntos de verificación VOR/INS:	NIL
5	Observaciones:	NIL

AD 2.9 - SISTEMA DE GUÍA Y CONTROL DEL MOVIMIENTO EN LA SUPERFICIE Y SEÑALES

1	Uso de signos ID en los puestos de aeronaves Líneas de guía TWY y sistemas de guía visual de atraque y estacionamiento de los puestos de aeronaves	Tableros reflectantes con indicaciones de guía en las pistas y en las intersecciones.
2	Señales y LGT de RWY y TWY:	NIL
3	Barras de parada:	NIL
4	Observaciones:	NIL

AD 2.10 - OBSTÁCULOS DEL AERÓDROMO

En las áreas de aproximación/TKOF			En el área de circuito y en el AD		Observaciones
1			2		3
RWY/área afectada	Tipo de obstáculo Elevación Señales y LGT	Coordenadas	Tipo de obstáculo Elevación Señales y LGT	Coordenadas	
a	b	c	d	e	f
NIL					

AD 2.11 - INFORMACIÓN METEOROLÓGICA SUMINISTRADA

1	Oficina MET asociada:	NIL
2	Horas de servicio: Oficina MET fuera de horario:	
3	Oficina responsable de la preparación TAF: Periodos de validez:	
4	Tipo de pronóstico de aterrizaje: Intervalo de emisión:	
5	Aleccionamiento/consulta proporcionados:	
6	Documentación de vuelo: Idioma(s) utilizado(s):	
7	Cartas y demás información disponible para aleccionamiento o consulta:	
8	Equipo suplementario disponible para proporcionar información:	
9	Dependencias ATS que reciben información:	
10	Información adicional (limitación de servicio, etc.):	

AD 2.12 - CARACTERÍSTICAS FÍSICAS DE LAS PISTAS

Designadores NR RWY	BRG GEO y MAG	Dimensiones de RWY (M)	Resistencia (PCN) y superficie de RWY y SWY	Coordenadas THR	Elevación THR y elevación máxima de TDZ de RWY APP precisión
1	2	3	4	5	6
11	NIL	1600 x 35	ASPH	NIL	NIL
29	NIL	1600 x 35	ASPH	NIL	NIL
Pendiente de RWY-SWY	Dimensiones SWY (M)	Dimensiones CWY (M)	Dimensiones de franja (M)	OFZ	Observaciones
7	8	9	10	11	12
NIL	NIL	NIL	1720 x 300	NIL	NIL

AD 2.13 - DISTANCIAS DECLARADAS

Designador RWY	TORA (M)	TODA (M)	ASDA (M)	LDA (M)	Observaciones
1	2	3	4	5	6
11	1491	1491	1491	1491	NIL
29	1491	1491	1491	1491	

AD 2.14 - LUCES DE APROXIMACIÓN Y DE PISTA

Designador RWY	Tipo LGT APCH LEN INTST	Color LGT THR WBAR	PAPI VASIS (MEHT)	LEN, LGT TDZ	Longitud, espaciado, color, INTST LGT eje RWY	Longitud, espaciado, color, INTST LGT borde RWY	Color WBAR LGT extremo RWY	LEN (M) color LGT SWY	Observaciones
1	2	3	4	5	6	7	8	9	10
11	NIL	NIL	NIL	NIL	NIL	NIL	NIL	NIL	NIL
29	NIL	NIL	NIL	NIL	NIL	NIL	NIL	NIL	NIL

AD 2.15 – OTROS SISTEMAS DE ILUMINACIÓN Y FUENTE SECUNDARIA DE ENERGÍA ELÉCTRICA

1	Emplazamiento, características y horas de funcionamiento ABN/IBN:	NIL
2	Emplazamiento WDI y LGT:	
3	Luces de borde y de eje de TWY:	
4	Fuente auxiliar de energía: Tiempo de conmutación:	
5	Observaciones:	

AD 2.16 - ZONA DE ATERRIZAJE PARA HELICÓPTEROS

1	Coordenadas TLOF o THR de FATO:	NIL
2	Elevación de TLOF y/o FATO M/FT:	
3	Dimensiones, superficie, resistencia, señales de las áreas TLOF y FATO:	
4	BRG geográficas y MAG de FATO:	
5	Distancia declarada disponible:	
6	Luces APP y FATO:	
7	Observaciones:	

AD 2.17 - ESPACIO AÉREO DE LOS SERVICIOS DE TRÁNSITO AÉREO

1	Designación y límites laterales:	ATZ Ensenada: Circulo de 5 NM de radio con centro en el ARP
2	Límites verticales:	GND / 15 500 FT AMSL
3	Clasificación del espacio aéreo:	D
4	Distintivo de llamada de la dependencia ATS. Idioma(s):	Torre Ensenada Español / Ingles
5	Altitud de transición:	18 500 FT AMSL
6	Observaciones:	NIL

AD 2.18 - INSTALACIONES DE COMUNICACIÓN DE LOS SERVICIOS DE TRÁNSITO AÉREO

Designación del servicio	Distintivo de llamada	Frecuencia	Horas de funcionamiento	Observaciones
1	2	3	4	5
TWR	Torre Ensenada	119.75 MHZ	HJ	NIL

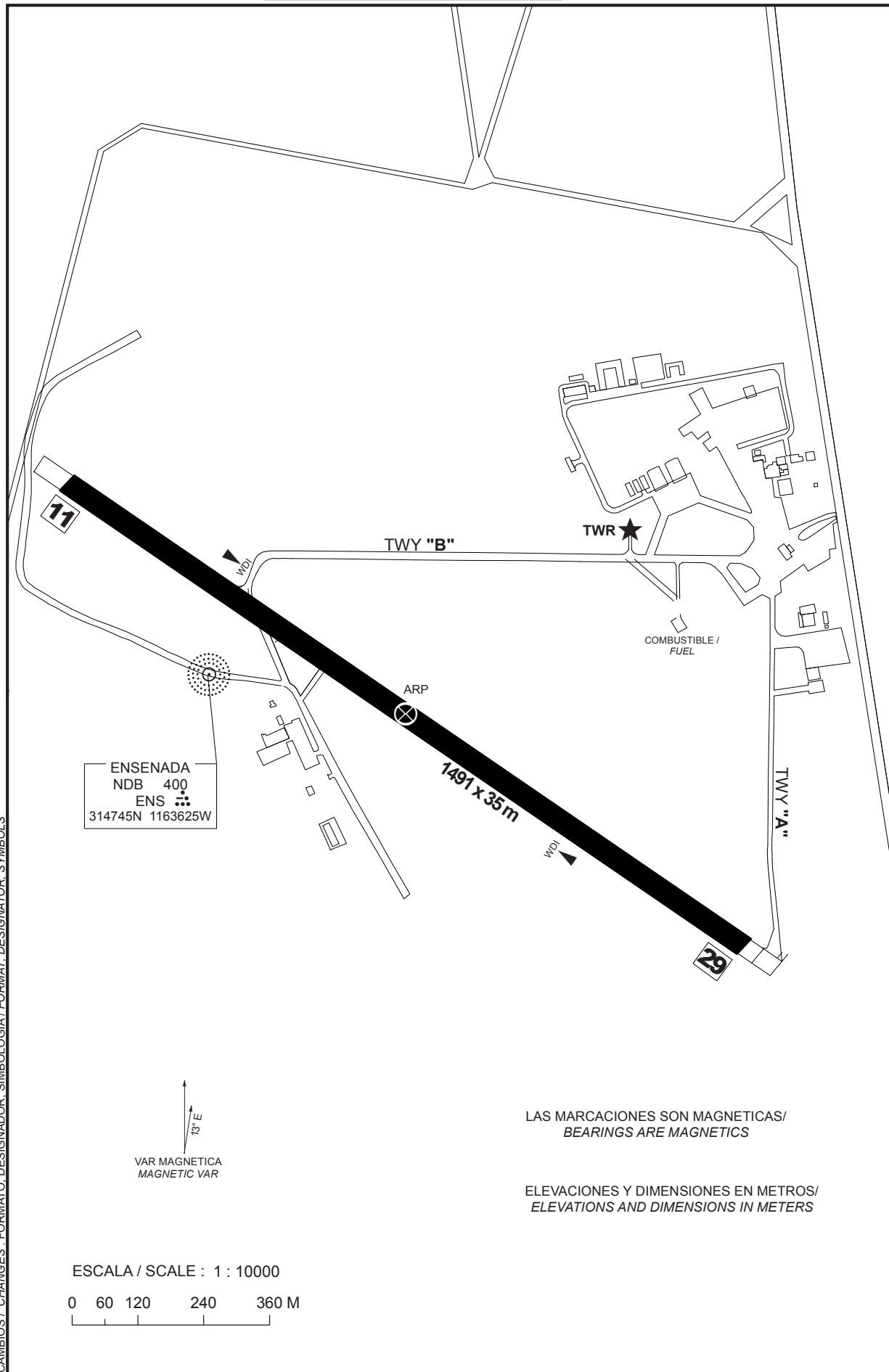
AD 2.19 - RADIOAYUDAS PARA LA NAVEGACIÓN Y EL ATERRIZAJE

Tipo de ayuda, CAT de ILS/MLS (Para VOR/ILS/MLS, se indica VAR)	ID	Frecuencia	Horas de funcionamiento	Coordenadas del emplazamiento de la antena transmisora	Elevación de la antena transmisora del DME	Observaciones
1	2	3	4	5	6	7
NDB	ENS	400 KHZ	H24	314745.28 N 1163624.99W	NIL	NIL

PLANO DE AERODROMO
AERODROME CHART
31 47 42.9 N 116 36 13.35 W
ELEV AD 20 M

TWR	119.75
NDB	400

ENSENADA, B.C.N.
AEROPUERTO INTL
INTL AIRPORT
GRAL. DIV. ALBERTO L. SALINAS CARRANZA



ENSENADA
NDB 400
ENS
314745N 1163625W

VAR MAGNETICA
MAGNETIC VAR
13° E

LAS MARCACIONES SON MAGNETICAS/
BEARINGS ARE MAGNETICS

ELEVACIONES Y DIMENSIONES EN METROS/
ELEVATIONS AND DIMENSIONS IN METERS

ESCALA / SCALE : 1 : 10000
0 60 120 240 360 M

CAMBIOS / CHANGES : FORMATO, DESIGNADOR, SIMBOLOGIA / FORMAT, DESIGNATOR, SYMBOLS

MINIMOS METEOROLOGICOS / METEOROLOGICAL MINIMUMS
TECHO EN FT Y VISIBILIDAD EN SM / CEILING IN FT AND VISIBILITY IN SM

EQUIPO / AIRCRAFT	DESPEGUE / TAKE OFF		ALTERNO MINIMOS / ALTERNATE MINIMUMS
	DIA / DAY		
	RWY 29	RWY 11	
1 Y 2 MOTORES / 1 AND 2 ENGINES	200 - 1 (1600 M)	VFR	————
3 O MAS MOTORES / 3 OR MORE ENGINES	200 - 3/4 (1200 M)		

NOTAS / REMARKS:

TRABAJOS DE DESYERBE (**EVENTUALES**) EN
FRANJAS DE SEGURIDAD DEL AREA DE
MOVIMIENTO

**EVENTUAL WEEDING AT SAFETY STRIPS OF THE
MOVEMENT AREA**

PRECAUCION: CRUCE DE AVES POR LAS
TRAYECTORIAS DE LAS PISTAS

CAUTION: FLOCK OF BIRDS CROSSING THE
RUNWAYS TRACKS

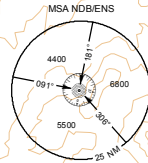
DEPARTURE RWY 29

TA: 18500 FT

SALIDA / DEPARTURE
ENSENADA TRES / ENSENADA THREE (ENS3)

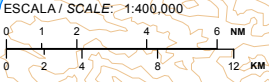
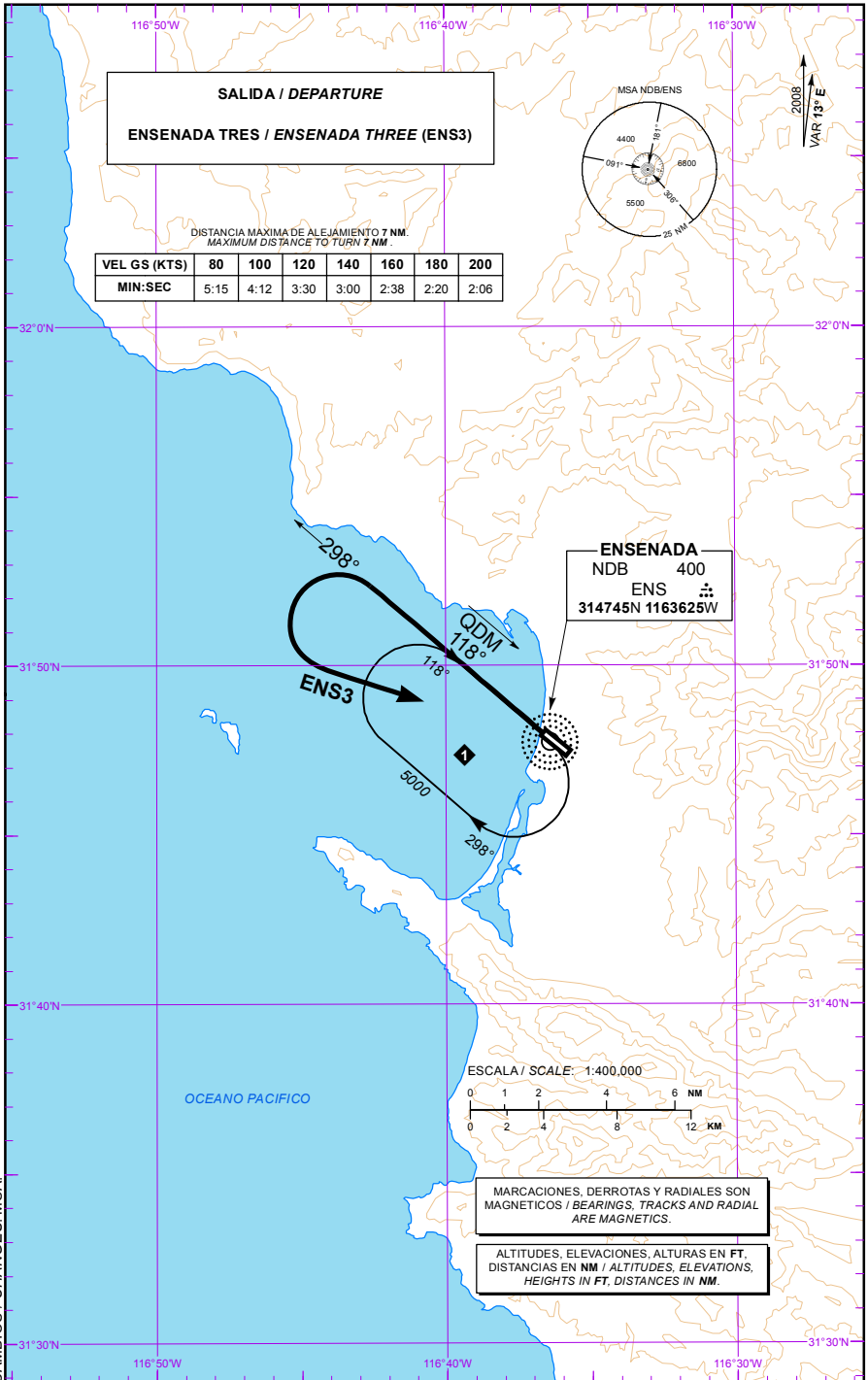
DISTANCIA MAXIMA DE ALEJAMIENTO 7 NM.
 MAXIMUM DISTANCE TO TURN 7 NM.

VEL GS (KTS)	80	100	120	140	160	180	200
MIN:SEC	5:15	4:12	3:30	3:00	2:38	2:20	2:06



2008
 VAR 13° E

ENSENADA
 NDB 400
 ENS
 314745N 1163625W



MARCACIONES, DERROTAS Y RADIALES SON
 MAGNETICOS / BEARINGS, TRACKS AND RADIAL
 ARE MAGNETICS.

ALTITUDES, ELEVACIONES, ALTURAS EN FT.
 DISTANCIAS EN NM / ALTITUDES, ELEVATIONS,
 HEIGHTS IN FT, DISTANCES IN NM.

CAMBIOS / CHANGES: MSA.

SALIDA PISTA 29:**DEPARTURE RWY 29:****SALIDA: ENSENADA TRES (ENS3)****DEPARTURE: ENSENADA THREE (ENS3)**

ASCIENDA POR **QDM 118°** EFECTUE VIRAJE DE GOTA A LA **IZQUIERDA** DENTRO DE **10 NM** HACIA EL **NDB/ENS** Y ABANDONELO DE ACUERDO CON LA **(1)** ALTITUD MINIMA DE LA RUTA ASIGNADA O INSTRUCCIONES DEL ATC

CLIMB VIA QDM 118° THEN TURN LEFT WITHIN 10 NM TO NDB/ENS. AND CROSS IT ACCORDING TO THE (1) MINIMUM CROSSING ALTITUDE OR ATC INSTRUCTIONS

(1) ALTITUD MINIMA PARA ABANDONAR EL NDB/ENS:**(1) MINIMUM CROSSING ALTITUDE AT NDB/ENS:**

A/TO	MXL	V-58		5500
A/TO	PPE	V-7		5500
A/TO	SQN	V-1	J-1 UL-312	5500
A/TO	TIJ	V-1	J-1 UL-312	5500

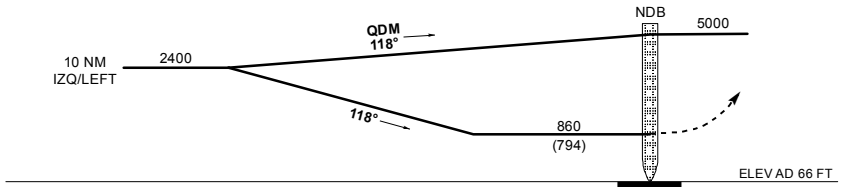
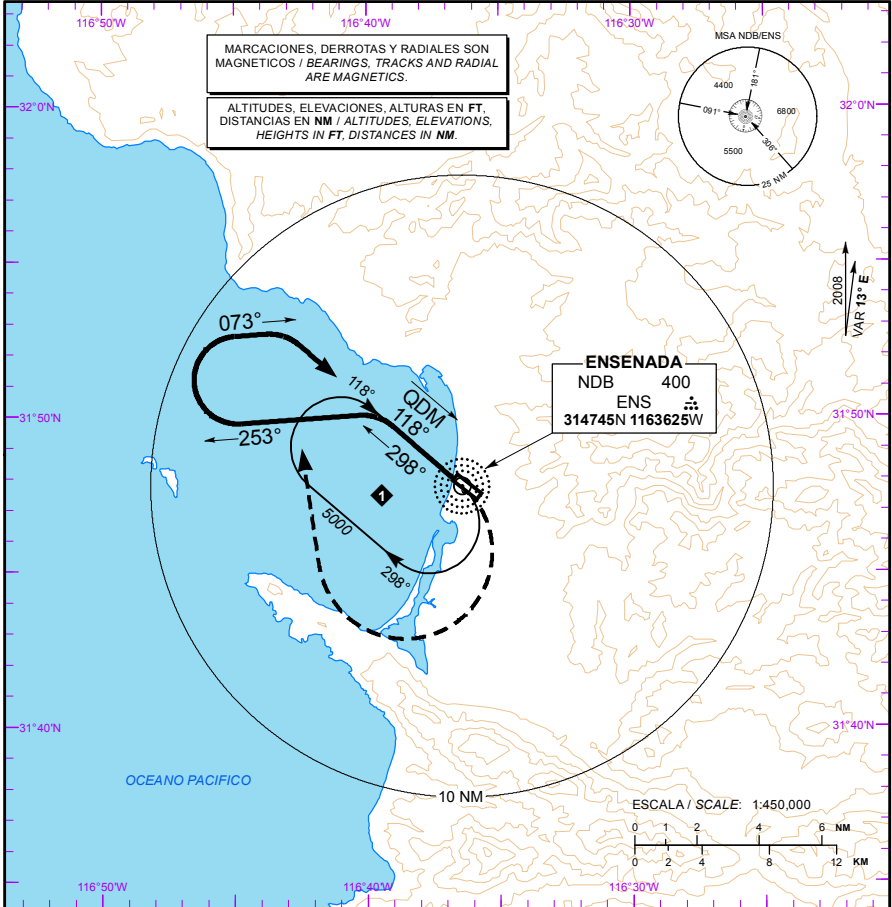
CARTA DE APROXIMACION
POR INSTRUMENTOS
INSTRUMENT APPROACH
CHART (IAC)

TWR 119.75
ACC/MMZT SEC 1 128.3

ENSENADA
AEROPUERTO INTL / INTL AIRPORT
GRAL. DIV. P. A. ALBERTO L. SALINAS CARRANZA
AD ELEV : 66 FT
VAR 13° E (08)

TA: 18500 FT

NDB RWY 11



APROXIMACION FRUSTRADA / MISSED APPROACH

EFFECTUE VIRAJE A LA DERECHA E INTERCEPTE EN ASCENSO EL QDM 118° Y PRÓSIGA EN TRAYECTORIA DE APROXIMACION HASTA LA ALTITUD MINIMA DE ESPERA.

CLIMBING RIGHT TURN TO INTERCEPT QDM 118° AND PROCEED ON THE APPROACH TRACK TO THE MINIMUM HOLDING ALTITUDE.

CAT	A	B	C	D
DIRECTO/DIRECT MDA (MDH)	860 (794) - 1 (1600 M)	860 (794) - 1 1/4 (2000 M)	860 (794) - 2 1/4 (3600 M)	-
CIRCULANDO CIRCLING MDA (MDH) CNL SECTOR N° DE RWY 1129	900 (834) - 1 (1600 M)	900 (834) - 1 1/4 (2000 M)	900 (834) - 2 1/2 (4000 M)	-

CAMBIOS / CHANGES: MSA.